

年令算1

目標時間

10分

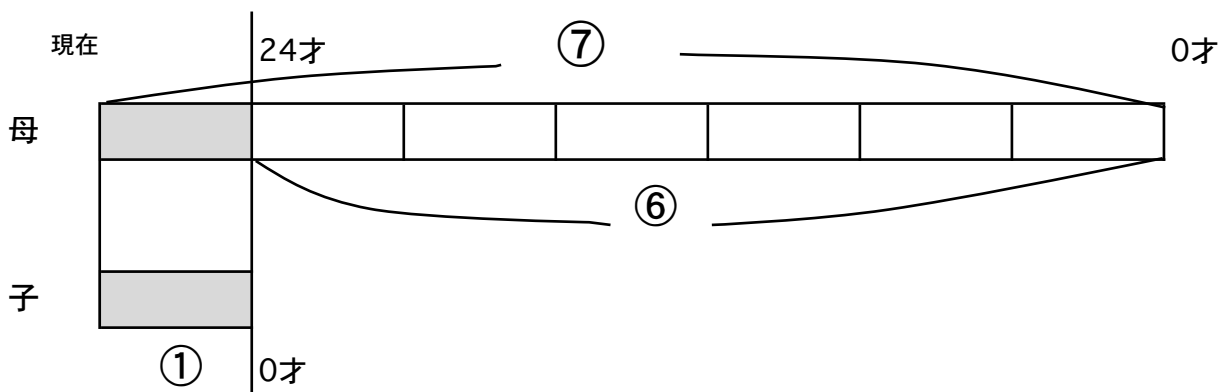
NO.1

名前

- (1) 母が 24 才のときに生まれた子どもがいる。母の年令が子どもの年令の 7 倍になるのは、母と子がそれぞれ何才のときですか。

□にあてはまる記号や数字をいれなさい。

* 下の線分図で考える



母が30才とき子どもは0才

□の部分の年令の差はかわらない。

$$24 \text{ 才} = \square - \text{①} = \square$$

$$\text{①} \text{ の部分をもとめる } \square \div \square = \square$$

つまり 子どもが □ 歳の時 母が子どもの年令の □ 倍になる。

$$\text{このとき母の年令は } \square + \square = \square \text{ 才}$$

- (2) 母が 28 才のときに生まれた子どもがいる。母の年令が子どもの年令の 8 倍になるのは、母と子がそれぞれ何才のときですか。

答え

(1)

$$30 \text{ 歳} = \boxed{7} - \boxed{1} = \boxed{6}$$

$$\boxed{1} \text{ の部分をもとめる } \quad \boxed{24} \div \boxed{6} = \boxed{4}$$

つまり 子どもが $\boxed{4}$ 才の時 母が子どもの年令の $\boxed{7}$ 倍になる。

$$\text{このとき母の年令は } \boxed{24} + \boxed{4} = \boxed{28} \text{ 才}$$

(2) '(1) と同様の図で考える。

$$28 \text{ 才} = \textcircled{8} - \textcircled{1} = \textcircled{7}$$

$$28 \div 7 = 4 \quad \leftarrow \text{子どもの年令}$$

$$28 + 4 = 32 \quad \leftarrow \text{母の年令}$$

母 32 才

子 4 才